

**Die Software für  
den Ladenbau:**



# **ShopDesigner 5**

Programmbeschreibung

---

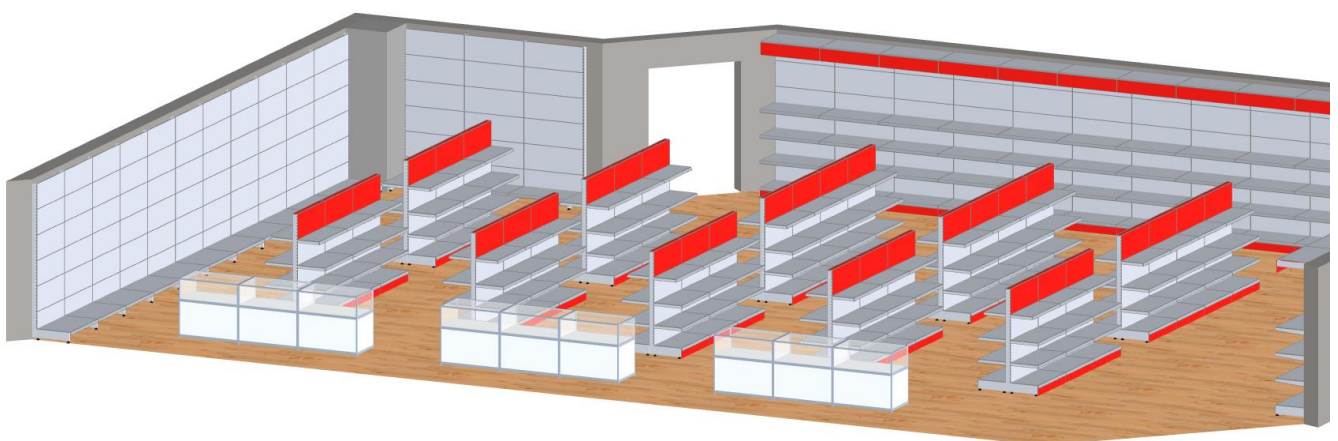
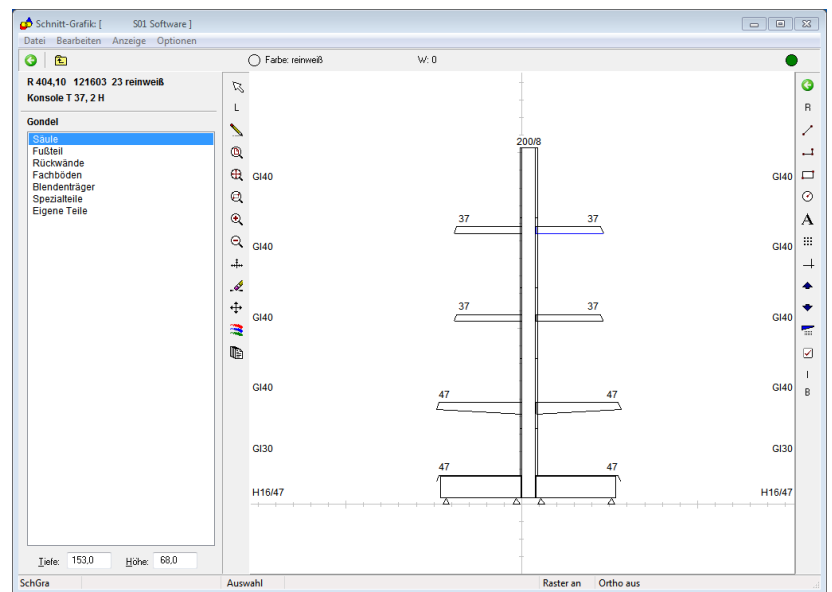
Witt Software GmbH  
Am Steinern Weg 18  
D-64646 Heppenheim  
Tel.: 06252 73000  
Fax.: 06252 73001

Stand: 01.01.2012

# ShopDesigner 5.0

## Mit zwei Programmen zur individuellen Lösung Ihrer Kalkulations- und Planungsaufgaben

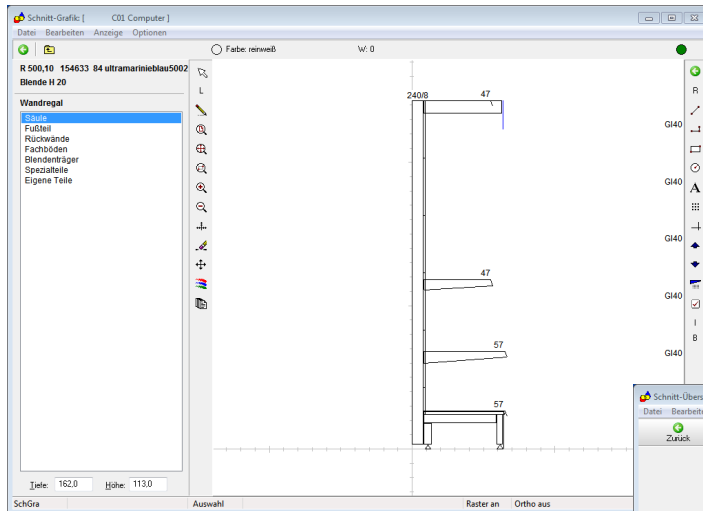
Das **Kalkulationsprogramm** ist unübertroffen in der Geschwindigkeit bei der Stücklistenenerstellung. Die interaktive Menüführung mit grafischer Darstellung des Schnittbildes macht das Blättern in Katalogen und das Eingeben von Artikelnummern überflüssig. Die automatische Stücklistenberechnung reduziert die Fehlerquote bei Angeboten und Aufträgen nahezu auf Null.



Das auf AutoCAD basierende **Planungsprogramm** bietet alles von der Grundrisszeichnung bis zur 3D-Darstellung. Durch die automatische Massenermittlung erhalten Sie in jeder Phase Ihrer Planung eine Kontrolle über die Kosten. Die 3D-Darstellung erfolgt auf Knopfdruck. Mit ihr zeigen Sie Kompetenz und erhöhen die Chancen auf einen Verkaufsabschluss.

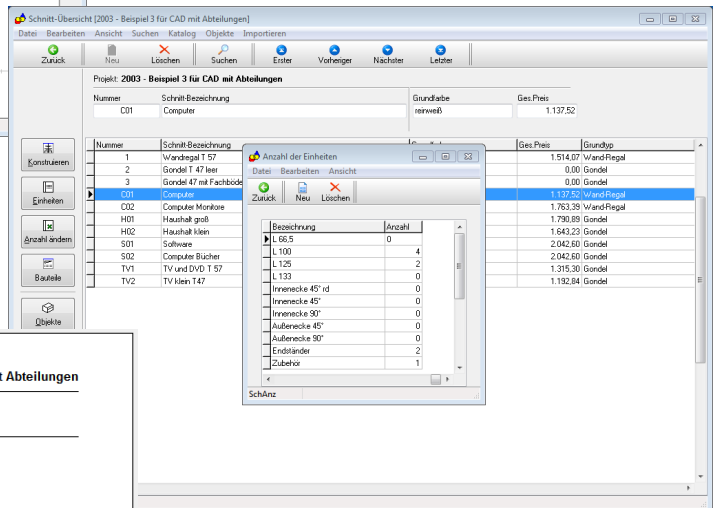
# Das Kalkulationsprogramm

Das Kalkulationsprogramm bietet alles, was Sie für die Berechnung einer Ladeneinrichtung brauchen.



Mit der Schnittkonstruktion definieren Sie den Aufbau der Regale innerhalb von Sekunden. Ein interaktives Menüsystem führt Sie zu den gewünschten Regalkomponenten, ohne Blättern im Katalog und ohne Eingabe von Artikelnummern. Die ausgewählten Regalteile werden direkt im Schnittbild eingezeichnet.

Die automatische Stücklistenberechnung erzeugt für jedes gewünschte Achsmaß eine Liste mit allen Artikeln.



**Stückliste** 2003 - Beispiel 3 für CAD mit Abteilungen

Sch C01 Computer

Einheit	Einzelpreis	Menge	Gesamtpreis
L 100	153,49	4	613,96
L 125	163,87	2	327,74
Endständer	97,91	2	195,82
Zubehör	0,00	1	0,00

EUR: 1.137,52

Einheit	Pos.-Nr.	Art.-Nr.	Bezeichnung	Menge	Einh.
100	R100,00	111765-23	SÄULE 6X3	H240CM	1 STK
100	R200,00	120306-23	FUSSTEIL B26	T57CM	1 STK
100	R200,10	120834-23	SOCKELBLENDE M. PRÄGUNG	L100 H26CM	1 STK
100	R300,00	131200-23	RÜCKWAND GL 9010	L100 H40CM	1 STK
100	R301,00	131200-23	RÜCKWAND GL 9010	L100 H40CM	1 STK
100	R302,00	131200-23	RÜCKWAND GL 9010	L100 H40CM	1 STK
100	R303,00	131200-23	RÜCKWAND GL 9010	L100 H40CM	1 STK
100	R304,00	131200-23	RÜCKWAND GL 9010	L100 H40CM	1 STK
100	R305,00	131193-23	RÜCKWAND GL 9010	L100 H20CM	1 STK
100	R401,00	141668-23	FACHBODEN	L100 T57CM	1 STK
100	R402,00	141668-23	FACHBODEN	L100 T57CM	1 STK
100	R402,10	121606-23	KONSOLEN 3H	T57CM	1 PR
100	R403,10	121605-23	KONSOLEN 3H	T47CM	1 PR
100	R404,00	141667-23	FACHBODEN	L100 T47CM	1 STK
100	R500,00	150406-23	BLENDENTR. BELASTB. 9010	T53-59	1 STK
100	R500,10	154633-84	BLENDE H20 5002	L100 H20CM	1 STK
125	R100,00	111765-23	SÄULE 6X3	H240CM	1 STK
125	R200,00	120306-23	FUSSTEIL B26	T57CM	1 STK
125	R200,10	120834-23	SOCKELBLENDE M. PRÄGUNG	L125 H26CM	1 STK

Zahlreiche Listen stellen die Informationen nach unterschiedlichen Kriterien dar.

Über die Schnittstellen werden die Daten zu anderen Programmen weitergeleitet.

Die manuelle Eingabe wird minimiert, was zu einer Reduzierung der Fehlerquote beiträgt.

Das Kalkulationsprogramm ist auf jedem PC mit Windows einsatzfähig. Zusätzliche Programme, wie z.B. AutoCAD sind nicht notwendig.

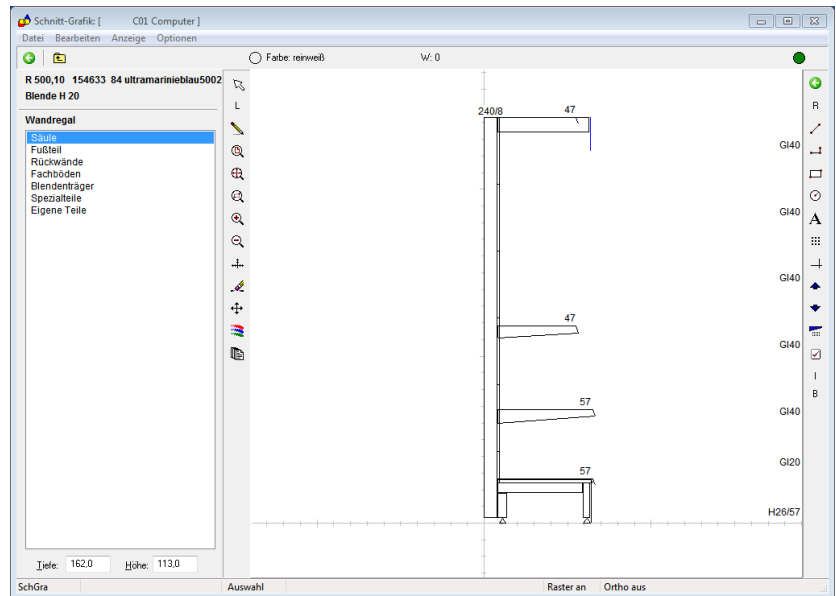
## Die Schnittkonstruktion

Die Schnittkonstruktion bietet über das Menüsystem Zugriff auf alle Regalkomponenten.

Jedes Bauteil wird sofort im Schnittbild eingezeichnet. Sie sehen genau, wie der Schnitt aufgebaut ist und welche Teile noch benötigt werden.

Die Schnittkonstruktion erfolgt unabhängig vom Achsmaß des Regals.

Höhenangaben, wie z.B. bei Fachböden, können mit der Maus gezeigt werden. Dabei verändert sich die Höhe im Rastermaß der Säule.



Neben der automatischen Grafik kann das Schnittbild um individuelle Zeichnungen und Texte ergänzt werden. So können z.B. Informationen für die Montage bereits an dieser Stelle einfließen.

Zahlreiche Funktionen, wie z.B. die automatische Bestückung der Rückwände, das Kopieren von einer Seite auf die andere oder das Austauschen von der Farben im gesamten Schnitt optimieren die Arbeit.

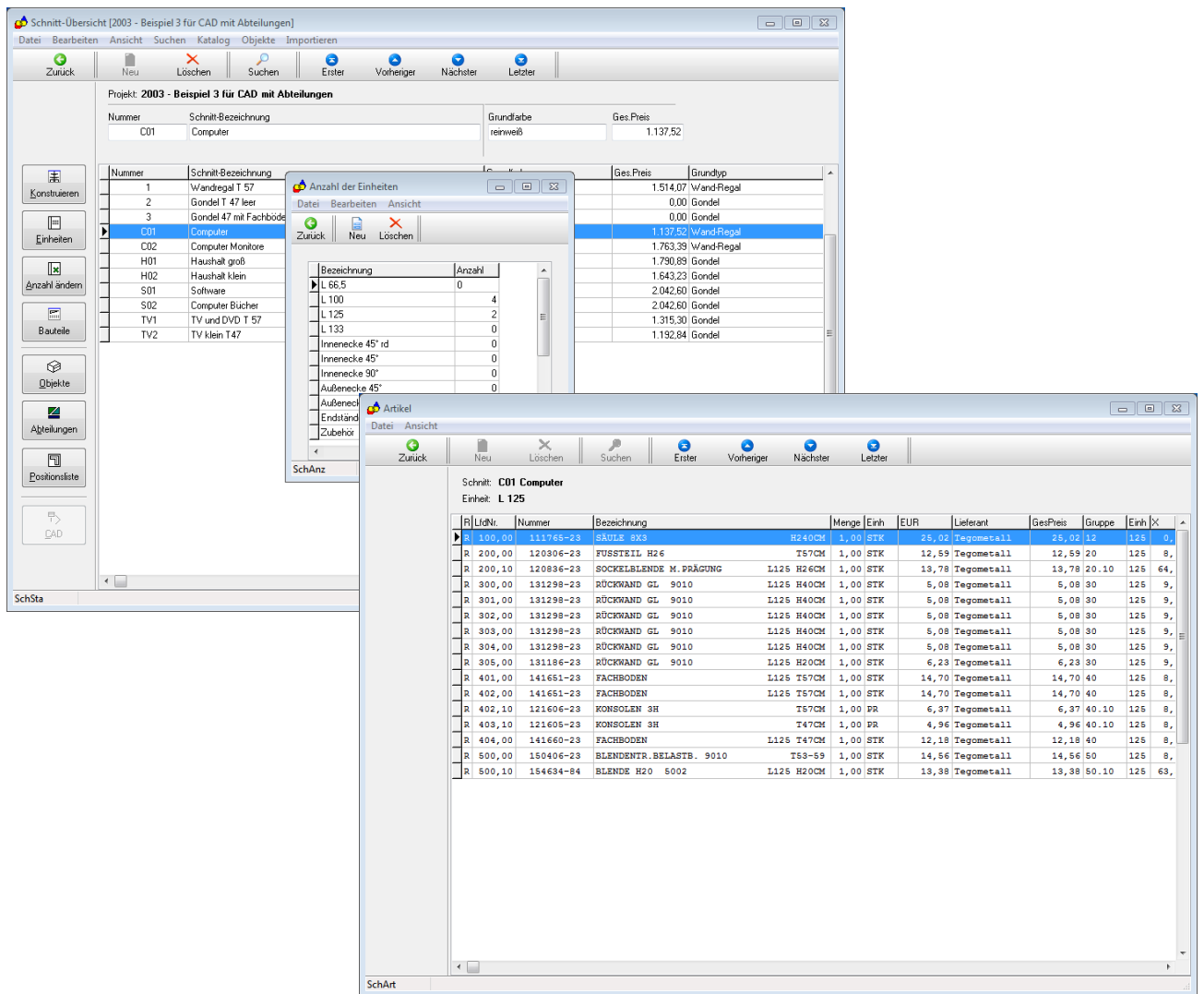
## Das Menüsystem

Wandregal	Säule	Säule mit H-Lochung	Säule 8 x 3
Säule	Säule mit H-Lochung	Säule 3 x 3 4 H	Säule 8x3 H 100
Fußteil	Säule mit Doppelschlitzlochung	Säule 3 x 3	Säule 8x3 H 140
Rückwände	Anschraubprofil	Säule 5 x 3	Säule 8x3 H 160
Fachböden		Säule 6 x 3	Säule 8x3 H 180
Blendenträger		Säule 8 x 3	Säule 8x3 H 200
Spezialteile		Säule 11 x 3	Säule 8x3 H 210
Eigene Teile		Säule 5 x 3 mit Bohrung	Säule 8x3 H 220
		Säule 6 x 3 mit Bohrung	Säule 8x3 H 240
		Säule 8 x 3 mit Bohrung	Säule 8x3 H 260
		Säule 11 x 3 mit Bohrung	Säule 8x3 H 280
			Säule 8x3 H 300

Das Menüsystem bietet Ihnen eine logische Navigation zu den gewünschten Regalkomponenten. Dadurch entfallen das Blättern im Katalog und das Suchen nach Artikelnummern.

### Automatische Stücklistenberechnung

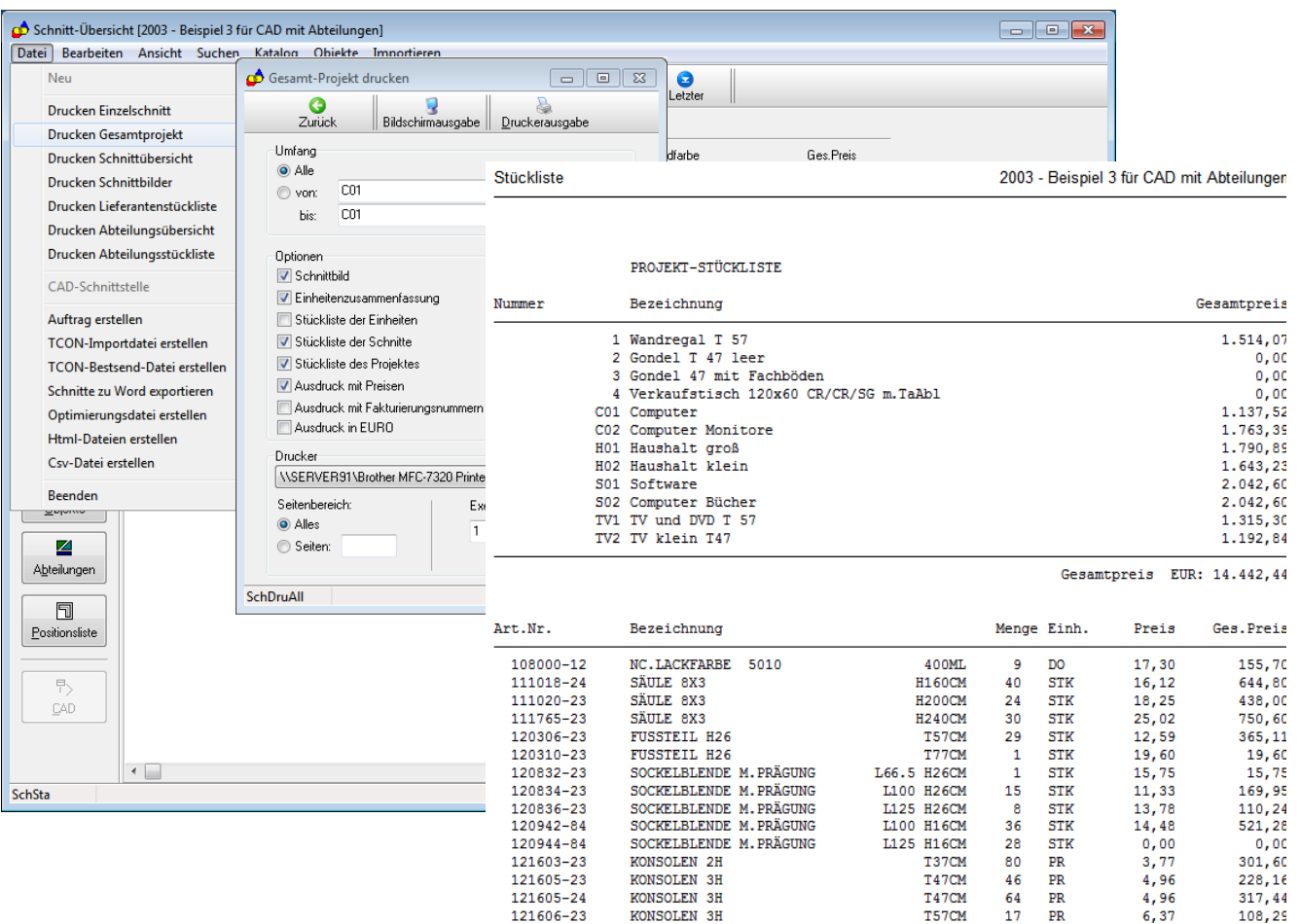
- Nach der Schnittkonstruktion können Sie die Anzahl der Einheiten pro Achsmaß eingeben.
- Das Programm erstellt dann automatisch eine Stückliste für jede gewünschte Einheit.
- In Sekunden stehen somit die Preise der Regale fest. Neben dem Gesamtpreis wird auch das Gesamtgewicht ermittelt.



### Ermittlung der Mengen aus der Zeichnung

In Verbindung mit unserem Planungsprogramm erfolgt die Ermittlung der Mengen direkt aus dem Grundriss. Das Programm berechnet für alle dort vorkommenden Einrichtungselemente eine Stückliste. Das Ergebnis der Kalkulation, und somit der Gesamtpreis des Projektes, steht unmittelbar nach der Zeichnung fest.

## Listen



The screenshot shows the 'Gesamt-Projekt drucken' dialog box in ShopDesigner 5. The dialog has three tabs: 'Zurück', 'Bildschirmausgabe', and 'Druckerausgabe'. The 'Druckerausgabe' tab is active, showing options for 'Umfang' (Scope) and 'Optionen' (Options). The 'Umfang' section has 'Alle' selected. The 'Optionen' section has several checkboxes: 'Schnittbild' (checked), 'Einheitensammenfassung' (checked), 'Stückliste der Einheiten' (unchecked), 'Stückliste der Schnitte' (checked), 'Stückliste des Projektes' (checked), 'Ausdruck mit Preisen' (checked), 'Ausdruck mit Fakturierungsnummern' (unchecked), and 'Ausdruck in EURO' (unchecked). The 'Drucker' section shows the printer name '\\SERVER91\Brother MFC-7320 Printe'. The 'Seitenbereich' section has 'Alles' selected and 'Seiten:' set to 1. The 'SchDruAll' button is at the bottom.

Below the dialog, the 'PROJEKT-STÜCKLISTE' table is displayed. It has columns for 'Nummer', 'Bezeichnung', and 'Gesamtpreis'. The table lists various items and their prices.

Nummer	Bezeichnung	Gesamtpreis
1	Wandregal T 57	1.514,07
2	Gondel T 47 leer	0,00
3	Gondel 47 mit Fachböden	0,00
4	Verkaufstisch 120x60 CR/CR/SG m.TaAbl	0,00
C01	Computer	1.137,52
C02	Computer Monitore	1.763,39
H01	Haushalt groß	1.790,85
H02	Haushalt klein	1.643,23
S01	Software	2.042,60
S02	Computer Bücher	2.042,60
TV1	TV und DVD T 57	1.315,30
TV2	TV klein T47	1.192,84
<b>Gesamtpreis</b>		<b>EUR: 14.442,44</b>

Below the 'PROJEKT-STÜCKLISTE' table, a detailed table is shown with columns: 'Art.Nr.', 'Bezeichnung', 'Menge', 'Einh.', 'Preis', and 'Ges.Preis'. This table lists individual components and their prices.

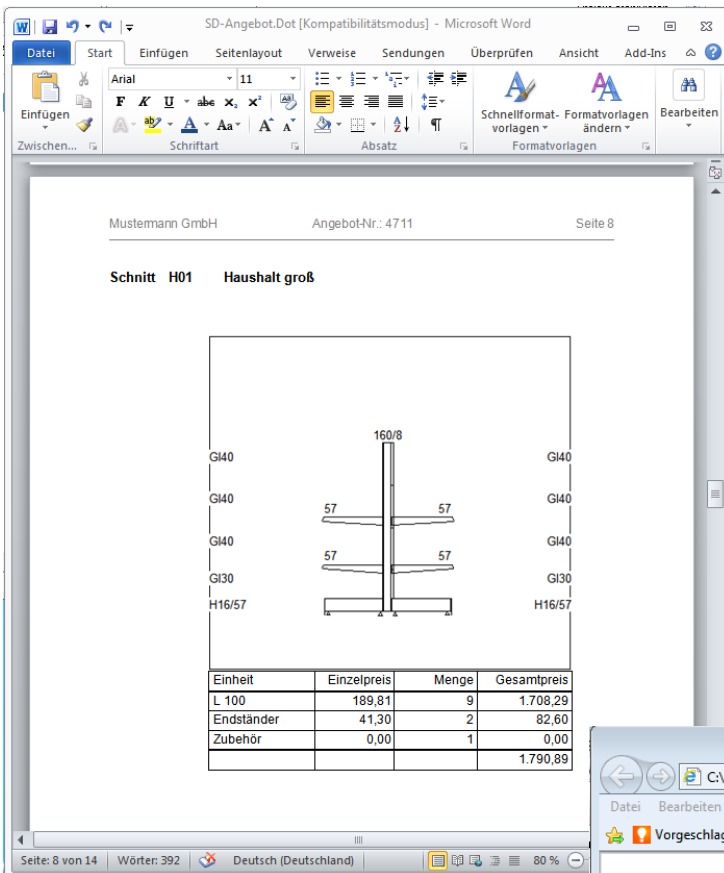
Art.Nr.	Bezeichnung	Menge	Einh.	Preis	Ges.Preis
108000-12	NC.LACKFARBE 5010	400ML	9 DO	17,30	155,70
111018-24	SÄULE 8X3	H160CM	40 STK	16,12	644,80
111020-23	SÄULE 8X3	H200CM	24 STK	18,25	438,00
111765-23	SÄULE 8X3	H240CM	30 STK	25,02	750,60
120306-23	FUSSTEIL H26	T57CM	29 STK	12,59	365,11
120310-23	FUSSTEIL H26	T77CM	1 STK	19,60	19,60
120832-23	SOCKELBLENDE M.PRÄGUNG	L66.5 H26CM	1 STK	15,75	15,75
120834-23	SOCKELBLENDE M.PRÄGUNG	L100 H26CM	15 STK	11,33	169,95
120836-23	SOCKELBLENDE M.PRÄGUNG	L125 H26CM	8 STK	13,78	110,24
120942-84	SOCKELBLENDE M.PRÄGUNG	L100 H16CM	36 STK	14,48	521,28
120944-84	SOCKELBLENDE M.PRÄGUNG	L125 H16CM	28 STK	0,00	0,00
121603-23	KONSOLEN 2H	T37CM	80 PR	3,77	301,60
121605-23	KONSOLEN 3H	T47CM	46 PR	4,96	228,16
121605-24	KONSOLEN 3H	T47CM	64 PR	4,96	317,44
121606-23	KONSOLEN 3H	T57CM	17 PR	6,37	108,25

Die Artikelstücklisten und die Schnittgrafiken können über verschiedene Listen ausgegeben werden. Zur Kontrolle kann man sich die Listen auch am Bildschirm anzeigen lassen.

Im Einzelnen stehen folgende Listen zur Verfügung:

- Ausgabe eines einzelnen Schnittes, mit oder ohne Artikelstückliste pro Einheit
- Ausgabe des gesamten Projektes
- Ausgabe einer Schnitt-Übersicht
- Ausgabe der Schnittbilder ohne Artikelstückliste
- Ausgabe der Stücklisten nach Lieferanten geordnet
- Ausgabe einer Abteilungsübersicht, mit und ohne Auflistung der Regale pro Einheit

### Schnittstelle zu Microsoft Word

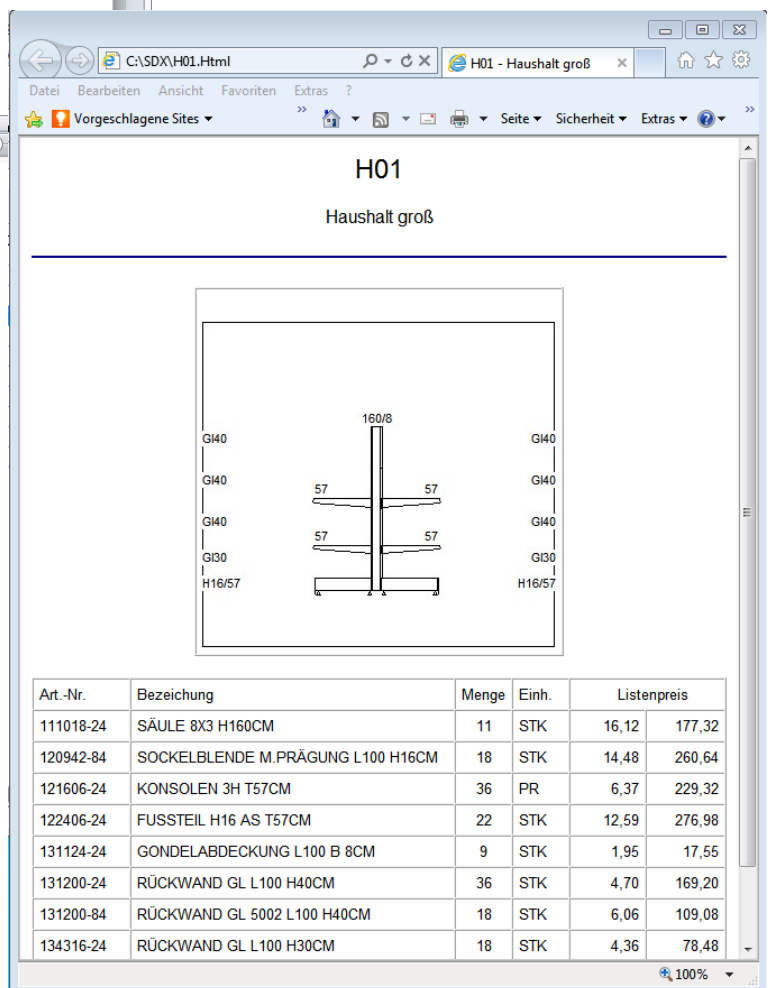


Die Schnittstelle zur Textverarbeitung Microsoft Word eignet sich besonders zur schnellen Erstellung von Angeboten. Hierfür werden die Schnittbilder und die Preise pro Achsmaß automatisch in eine Textdatei geschrieben. Am Ende des Angebotes wird eine Gesamtübersicht der Regale erstellt.

Mit dem Kalkulationsprogramm und der Angebotserstellung in WORD ist ein Außendienstmitarbeiter in der Lage, mit einem Laptop Angebote direkt beim Kunden zu erstellen.

### Schnittgrafiken und Stücklisten im Html-Format

Das Programm kann die Schnittgrafiken und Stücklisten im Html-Format darstellen. Diese Dateien können z.B. in Ihrem Internetauftritt eingebunden werden. Ebenso eignet sich das Format für den Aufbau Ihres eigenen, elektronischen Kataloges. Die Navigation erfolgt dann wie beim Surfen im Internet.



## Schnittstelle zur TConSend, Online-Bestellung

ShopDesigner: Projektverzeichnis 5.12.07  
Datei Bearbeiten Ansicht Suchen Reihenfolge Importieren Info

Zurück

Projekt-Details

Projekt

Nummer: 2003

Sachbearbeiter: jw

Bezeichnung: Beispiel 3 für CAD mit Abteilungen

Branche: Lebensmittel

Faktor: 1,00

Preisliste:

Listenausgabe: deutsch

Archivieren:

Bestelldaten

Bestell-Nr.: 00784 Kunden-Nr.: 999999 Liefertermin:

Lieferung an: Hans Mustermann Sachbearbeiter: Herr Mann

Straße: Lange Str. 3 Notizen: Anlieferung per Spedition

Land/Plz/Ort: D 64646 Heppenheim

Bahnhof:

Kontaktdaten

Ansprechpart.:

Telefon:

Telefax:

Email:

Bemerkungen:

OK Abbrechen Übernehmen

ProDet

ProSta

Let. Änderung: 11.10.2012

Let. Änderung: 09.10.2012

24.09.2012

11.10.2012

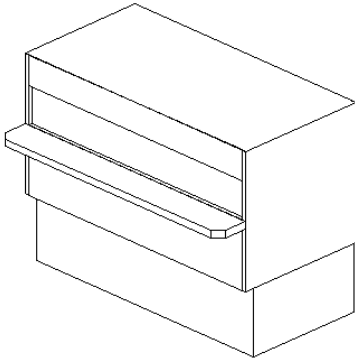
Das TCon3-Online-Bestellprogramm sendet Bestellungen über das Internet direkt zu Tegometall. Das Kalkulationsprogramm bietet hierzu eine Schnittstelle. Stücklisten aus dem ShopDesigner werden in TConSend übernommen. Ebenso kann die Online-Artikel-Aktualisierung im ShopDesigner übernommen werden. Kein Artikel muss per Hand eingegeben werden.

## Schnittstelle zu Standard- oder individuellen Auftragsprogrammen

Die Stückliste kann über eine Schnittstelle in ein Standard- oder ein individuelles Auftragsprogramm übergeben werden. Dort können Angebote, Aufträge und Bestellungen weiterverarbeitet werden, ohne eine doppelte Eingabe der Artikelnummern. Es stehen eine Reihe von Schnittstellen für Standardprogramme zur Verfügung. Für Individual-Lösungen kann die Schnittstelle programmiert werden.



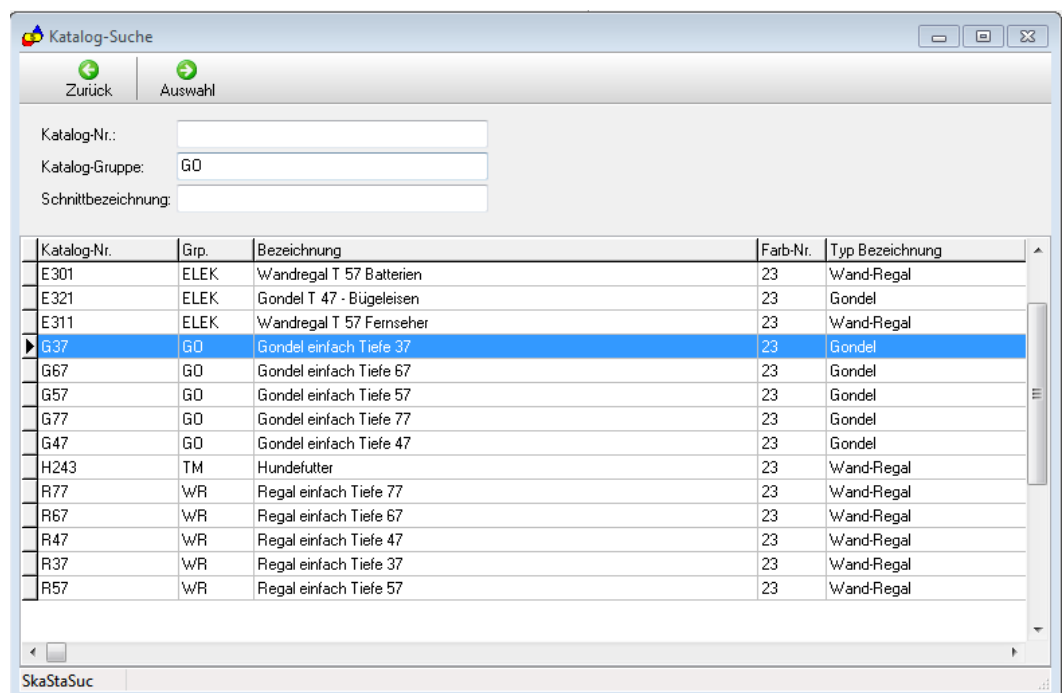
## Objekte



Neben den Regalen kommen im Ladenbau auch Standardelemente wie Theken, Vitrinen oder Tische zum Einsatz. Solche Elemente werden im Programm als Objekte verwaltet. Zu jedem Objekt kann eine Stückliste angelegt werden, z.B. eine Theke mit Taschenablage, Aufsatz oder Einbauschubladen.

## Katalog-Funktionen

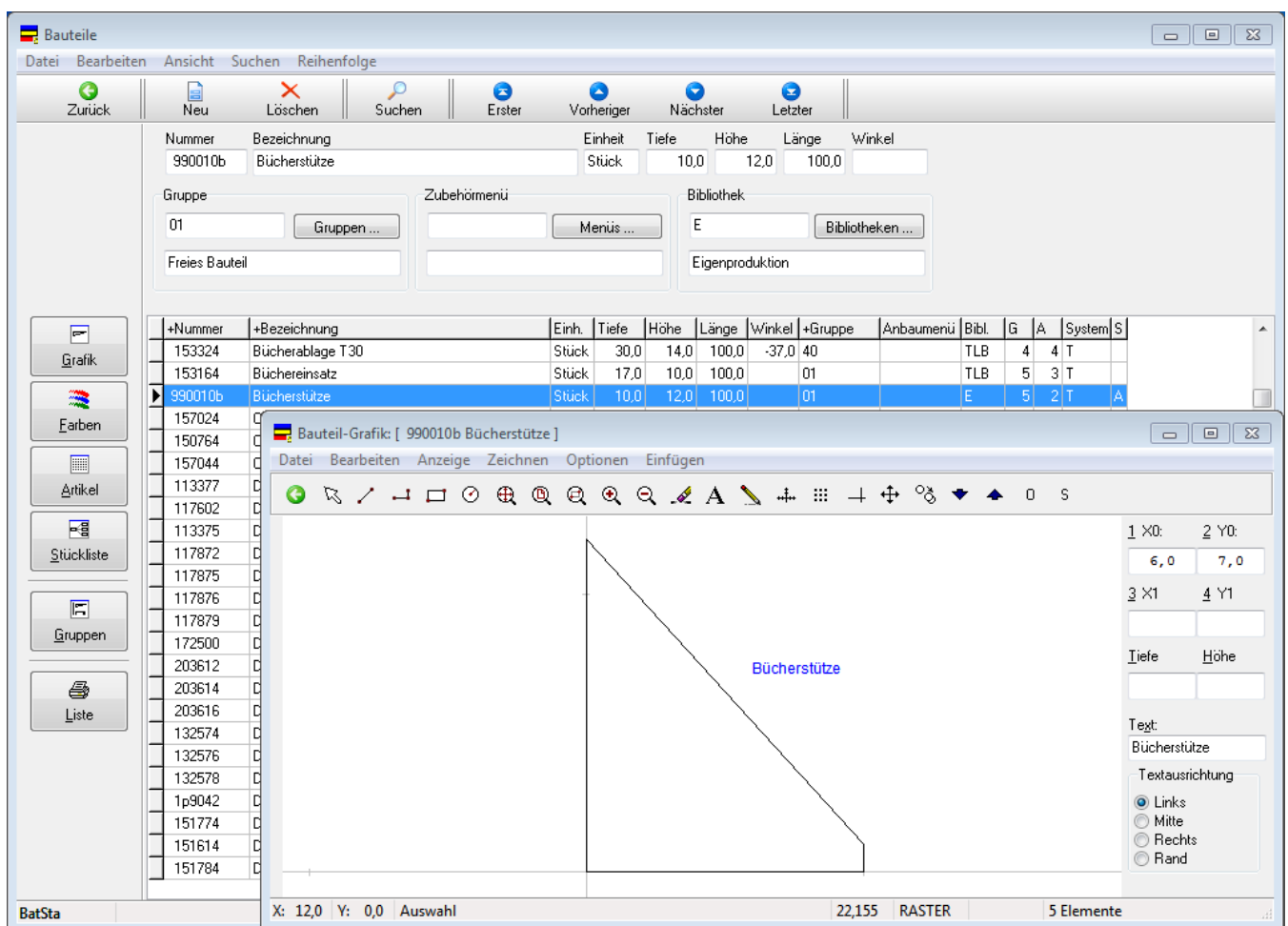
Schnitte und Objekte können in Katalogen abgelegt werden. Von dort aus können sie in das aktuelle Projekt übernommen werden. Die Suchfunktionen erleichtern das Auffinden der Katalogeinträge.



## Branchenprojekte

Neben den Katalogen kann man eine Sammlung von typischen Regalen einer Branche auch in sogenannten Branchenprojekten ablegen. Wird nun eine neue Ladeneinrichtung für eine spezielle Branche benötigt, so kopiert man einfach das Branchenprojekt. Spezielle Funktionen helfen diese Branchenprojekte zu verwalten. So können z.B. per Knopfdruck alle Regaltypen gelöscht werden, die in dem aktuellen Projekt nicht zum Einsatz gekommen sind.

## Neue Regalkomponenten



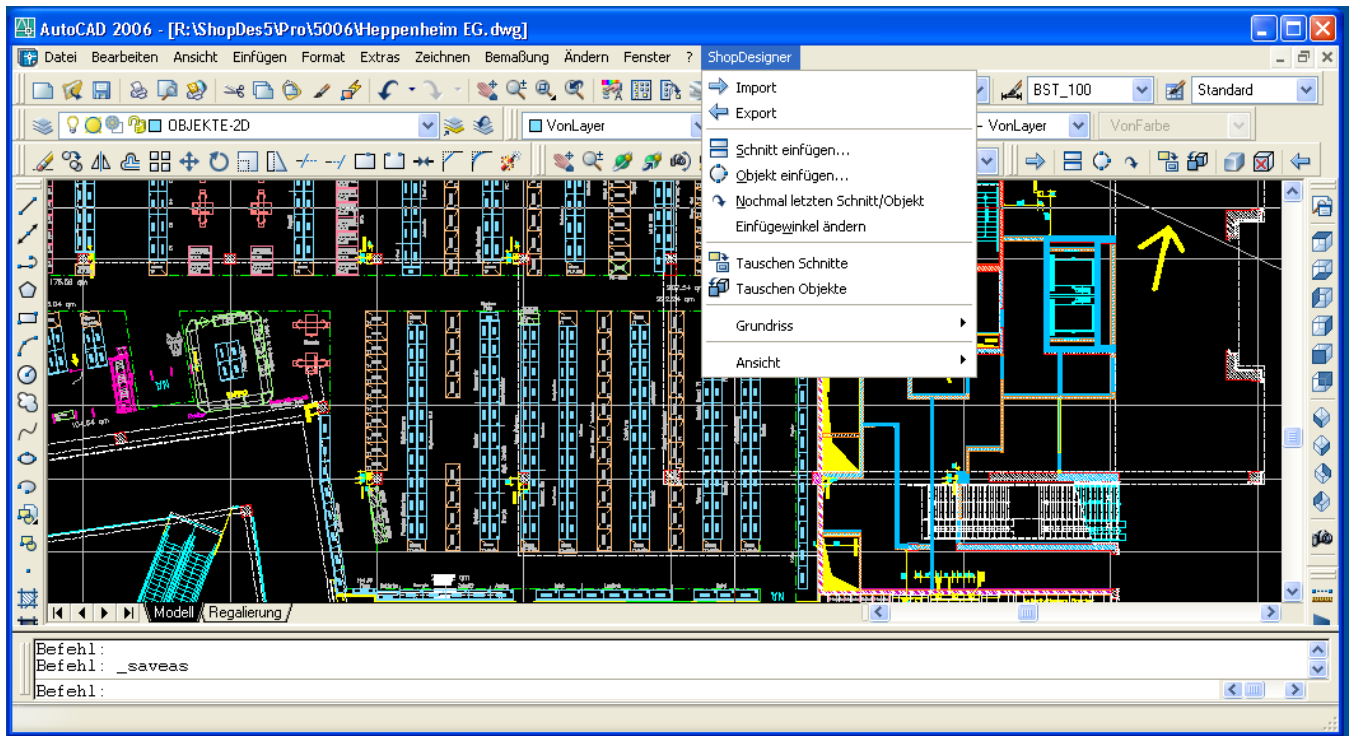
Die Aufnahme neuer Regalkomponenten erfolgt im Stammdatenprogramm. Hier kann jedes beliebige Bauteil aufgenommen werden. Der Zugriff über das Menüsystem und die grafische Darstellung im Schnittbild erfolgt dann wie bei allen anderen Komponenten.

# ShopDesigner - Kalkulationsprogramm

## Zusammenfassung

- Konstruktion von Regalschnitten durch einen einfachen Bildschirmdialog.
- Keine Eingabe von Artikelnummern notwendig
- Automatische Darstellung der Schnittgrafik mit den gewählten Regalkomponenten
- Schnittbilder können jederzeit um Texte und Grafiken ergänzt werden
- Automatische Berechnung der Stücklisten für jedes gewünschte Achsmaß
- Gesamtes Tegometall-Ladenbausortiment in der Basisversion enthalten
- Tegometall-Schwerlastsortiment auf Wunsch verfügbar
- Absolut offene Datenstruktur. Eigene Regalkomponenten können leicht ergänzt und vorhandene geändert werden.
- Umfangreiche Listenausgaben
- Stücklisten pro Achsmaß, Regaltyp und für das gesamte Projekt
- Ausgabe der Stückliste nach Lieferanten sortiert
- Gemeinsame Ausgabe des Schnittbildes mit der Stückliste
- Ausgabe mit und ohne Preise (z.B. für die Montage)
- Preiszusammenstellung nach Abteilungen
- Schnittstelle zu Textverarbeitung MS-Word  
z.B. für Angebote mit Schnittbild und Kosten pro Achsmaß
- Erstellung von Html-Seiten, für Ihren Internetauftritt oder zur Bildung eines elektronischen Kataloges
- Schnittstelle zum Warenwirtschaftssystem
- Schnittstelle zum TCON-Online-Bestellprogramm
- Katalogfunktionen zum Ablegen von Standardregalen
- Verwaltung von Branchenprojekten
- Verwaltung von Objekten (Theken, Tische usw.)
- Zubehörfassung, z.B. für die Erstausrüstung eines Regals mit Waren

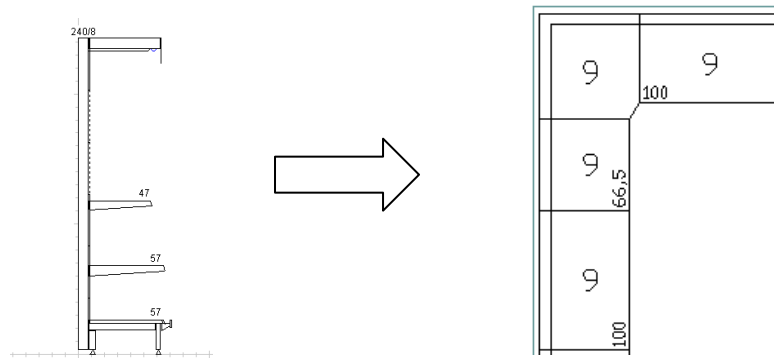
## Das Planungsprogramm



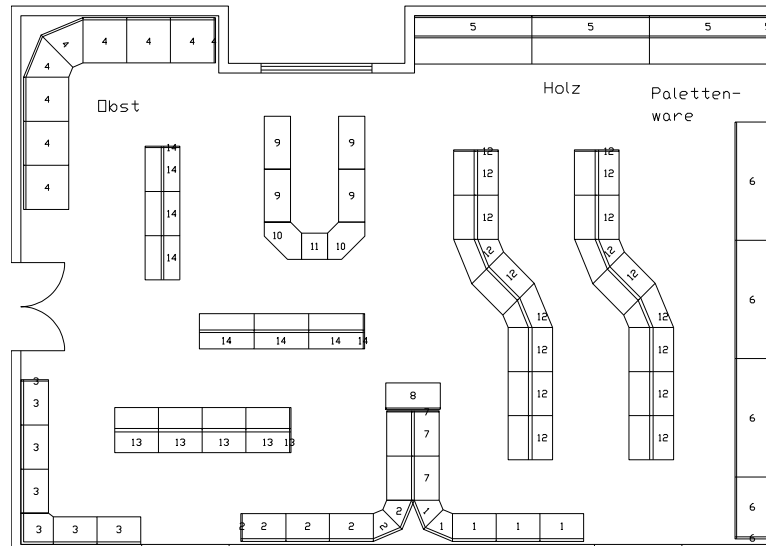
Das Planungsprogramm basiert auf AutoCAD. Speziell für den Ladenbau wurden zahlreiche Funktionen entwickelt, die das Arbeiten bei der Laden- und Marktplanung wesentlich vereinfachen.

Mit dem Planungsprogramm wird der gesamte Arbeitsprozess - vom Entwurf bis zur Stückliste - automatisiert. Planung und Kalkulation gehen Hand in Hand und garantieren einen fehlerfreien Informationsfluss.

### Automatische Grundrissblöcke

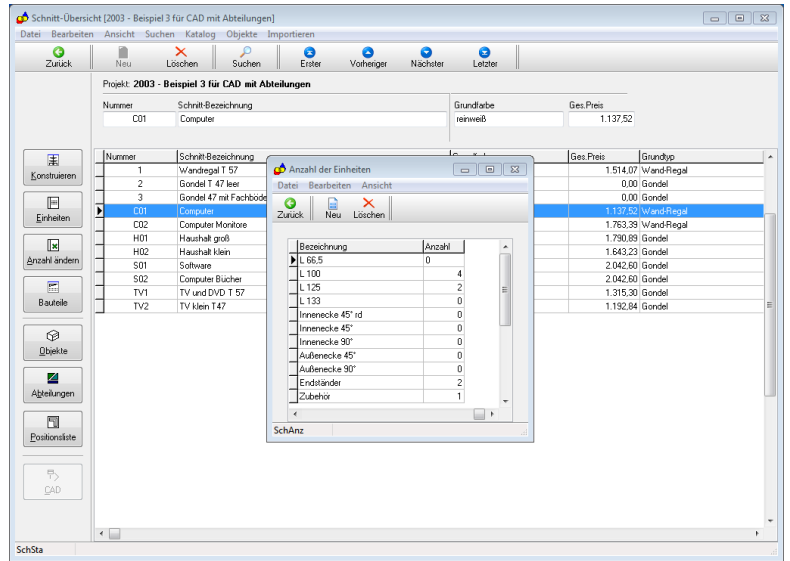
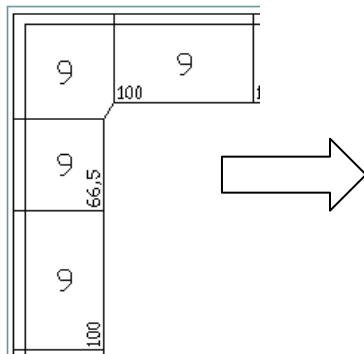


- Aus der Säule und der maximaler Tiefe des Regals werden die Grundrissblöcke gebildet.
- Dies erfolgt für jedes Achsmaß und für jede Ecklösung.
- Die Blöcke stehen für jede Seitenausrichtung zur Verfügung. Sie können direkt im Plan einsetz werden, ohne vorher noch mal gedreht zu werden.
- Aus Wunsch kann die Länge des Achsmaßes im Block angezeigt werden.



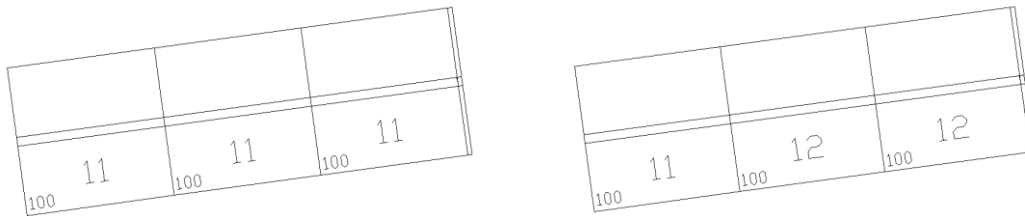
- Die erzeugten Blöcke können mit allen AutoCAD-Funktionen bearbeitet werden. So ist z.B. das Kopieren, Verschieben, Drehen oder Löschen von Gruppen oder einzelnen Bausteinen möglich.

**Die Massenermittlung**



Das Planungsprogramm ermittelt für jeden Regaltyp die Stückzahlen pro Achsmaß. Diese Informationen werden an das Kalkulationsprogramm übermittelt. Im Kalkulationsprogramm wird eine aktuelle Stückliste errechnet und der Gesamtpreis der Planung steht innerhalb von Sekunden zur Verfügung.

**Tauschfunktion**

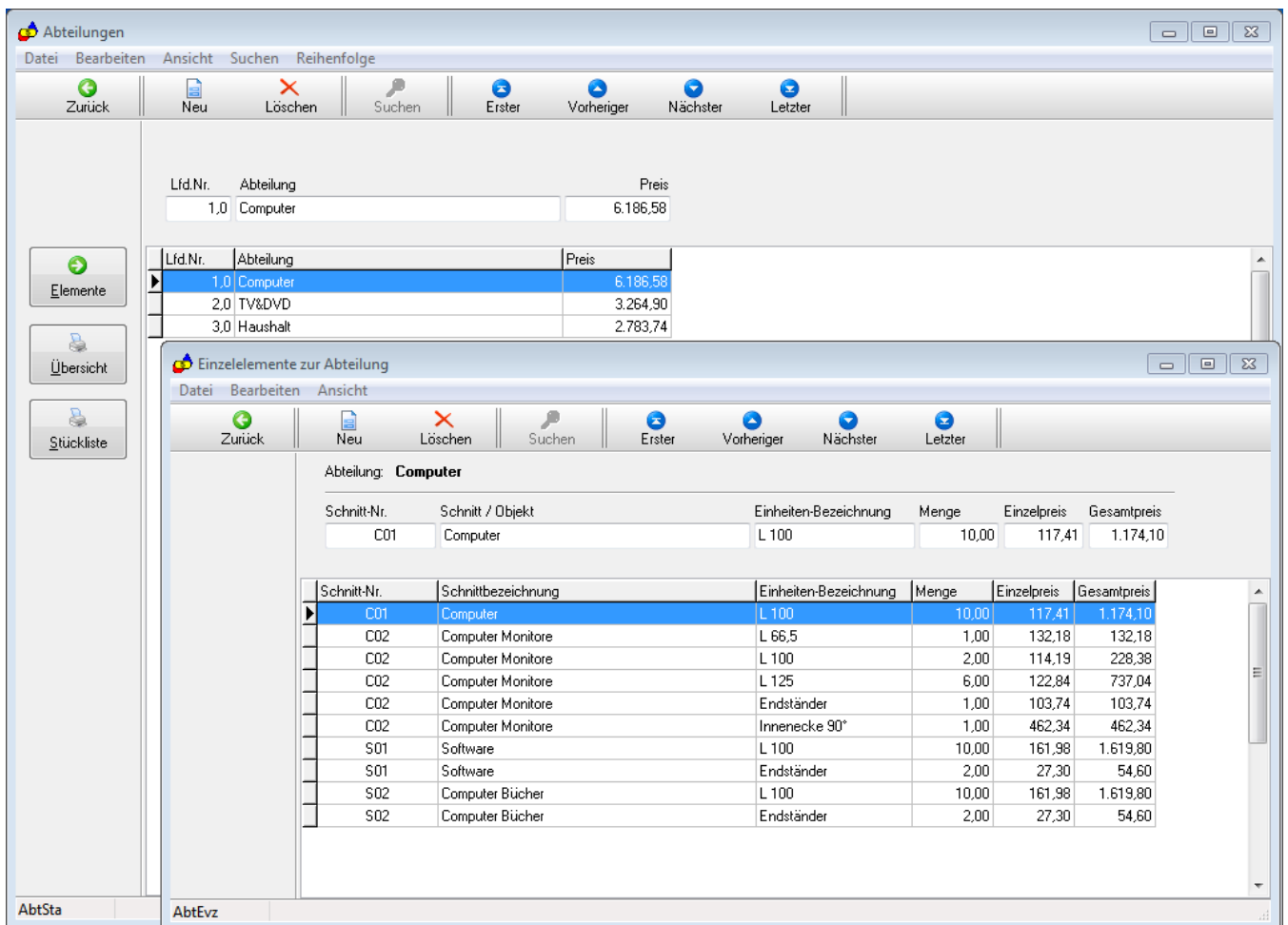


Mit der Tauschfunktion wird die Feinspezifikation der Planung noch einfacher. Sie geben einfach die neue Schnittnummer an, in diesem Beispiel die Nummer 12. Danach klicken Sie auf die Blöcke, die getauscht werden sollen. Das Programm setzt dann die neuen Blöcke genau an die Position, wo sich die bisherigen befanden.

### Abteilungen

In AutoCAD kann man für die einzelnen Abteilungen (Bereiche innerhalb der Ladeneinrichtung) verschiedene Layer anlegen. Die Grundrissblöcke werden dann diesen Layern zugeordnet. Somit können Abteilungen unterschiedlich dargestellt werden. Ebenso bietet das Ein- und Ausschalten der Layer die Möglichkeit, den Arbeitsbereich zu beschränken.

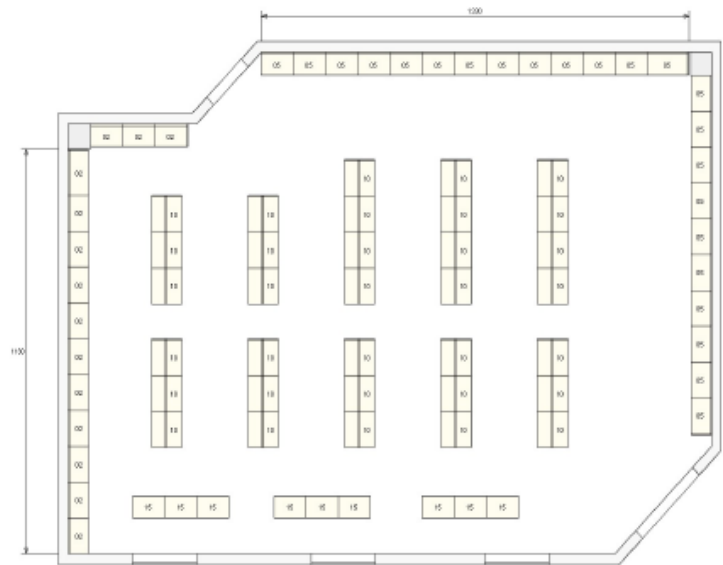
Im Kalkulationsprogramm werden die Abteilungen ausgewertet. Man erkennt den Gesamtpreis pro Abteilung, aber auch welche Regale zu welcher Abteilung gehören.



## Die 3D-Darstellung

- **Grundrissplanung in 2D**

Die Grundrissplanung erfolgt immer mit zweidimensionalen Elementen. Dadurch bleibt die Verarbeitungsgeschwindigkeit auch bei großen Projekten hoch.

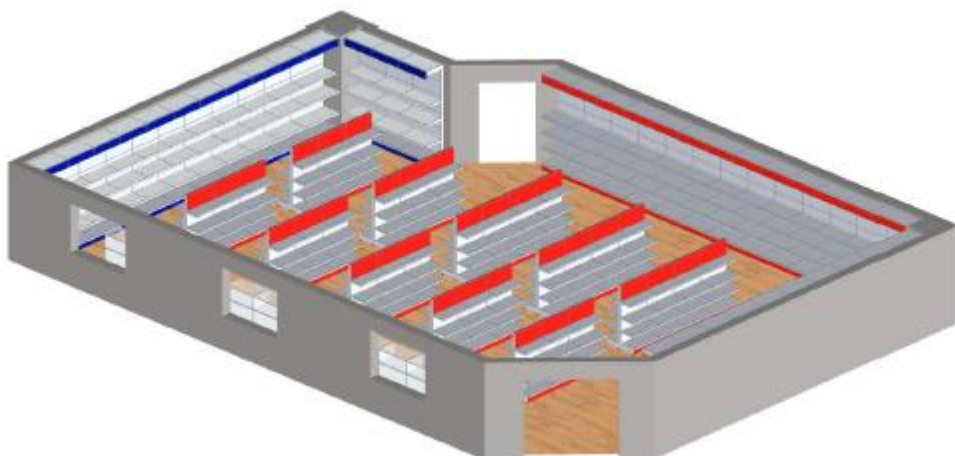


- **Kundenpräsentation in 3D**

Per Knopfdruck kann die dreidimensionale Ansicht hinzugeschaltet werden.

Aus der Grundrisszeichnung im Planungsprogramm und der Regalbeschreibung im Kalkulationsprogramm erzeugt das System eine dreidimensionale Ansicht der Ladeneinrichtung.

Die Einrichtungsplanung kann aus jedem Blickwinkel dargestellt werden. Mit dem Einsatz von Lichtquellen können sogar Schatteneffekte erreicht werden.





# ShopDesigner - Planungsprogramm

## Zusammenfassung

- Automatische Erstellung von Grundrissblöcken für alle Regaltiefen und in jedem gewünschten Achsmaß
- Automatisches Verketteten von Grundrissblöcken für eine Planung nach dem Baukastensystem
- Direktes Ausrichten der Regale an die jeweiligen Wandseiten (kein zusätzliches Drehen erforderlich)
- Möglichkeit für eine Raumbedarfplanung, d.h. Planung mit Dummy-Regalen und schrittweiser Detaillierung des Regalaufbaus.
- Automatische Tauschfunktion, d.h. "Tausche alle Regale von Typ A in Typ B".
- Massenermittlung aus der Zeichnung, d.h. automatisches Auszählen der Regale, Berechnung der Stückliste und Preisfindung innerhalb von Sekunden
- Grundrissplanung erfolgt generell in 2D - für ein optimales Zeitverhalten
- 3D-Ansichten werden per Knopfdruck aktiviert. Keine zusätzlichen Arbeitsschritte erforderlich
- 3D-Ansichten als Drahtmodell, Schattiert oder Fotorealistic
- Vollwertiges CAD-System, d.h. alle AutoCAD-Funktionen können uneingeschränkt genutzt werden

## Pakete

Paket 1	Kalkulationsprogramm (grafische Regalkonstruktion mit Stücklistenberechnung) für das Tegometall Ladenbausortiment.
Paket 2	Kalkulationsprogramm (grafische Regalkonstruktion mit Stücklistenberechnung) für das Tegometall Ladenbau- und Schwerlastsortiment
Paket 3	Kalkulationsprogramm (grafische Regalkonstruktion mit Stücklistenberechnung) und Planungsprogramm (AutoCAD-Erweiterung zur Grundrisszeichnung und 3D-Ansichten) für das Tegometall Ladenbausortiment
Paket 4	Kalkulationsprogramm (grafische Regalkonstruktion mit Stücklistenberechnung) und Planungsprogramm (AutoCAD-Erweiterung zur Grundrisszeichnung und 3D-Ansichten) für das Tegometall Ladenbau- und Schwerlastsortiment.

## Preise

		Paket 1	Paket 2	Paket 3	Paket 4
<b>Preise</b>	1. Arbeitsplatz	3.240,00	4.320,00	6.480,00	7.560,00
	2.-5. Arbeitsplatz	1.069,20	1.425,60	2.138,40	2.494,80
	ab 6. Arbeitsplatz	486,00	648,00	972,00	1.134,00

Alle Preise verstehen sich in Euro zuzüglich der gesetzlichen Mehrwertsteuer.

**Bei allen Paketen ist eine kostenlose telefonische Hotline im Preis inbegriffen.**

Der gemischte Einsatz von Paketen ist möglich. Für den ersten Arbeitsplatz gilt dabei immer die größte Paketnummer. Das CAD-Programm AutoCAD ist nicht im Preis enthalten. Preise für Schulungen auf Anfrage.