



ShopDesigner 4

Installationsanleitung

Installationsanleitung

Inhalt

- ShopDesigner installieren
- Update der Borland Database Engine
- Installation des Planungsprogramms (AutoCAD-Erweiterung)
- Einrichten von weiteren Arbeitsplätzen in einer Netzwerkumgebung

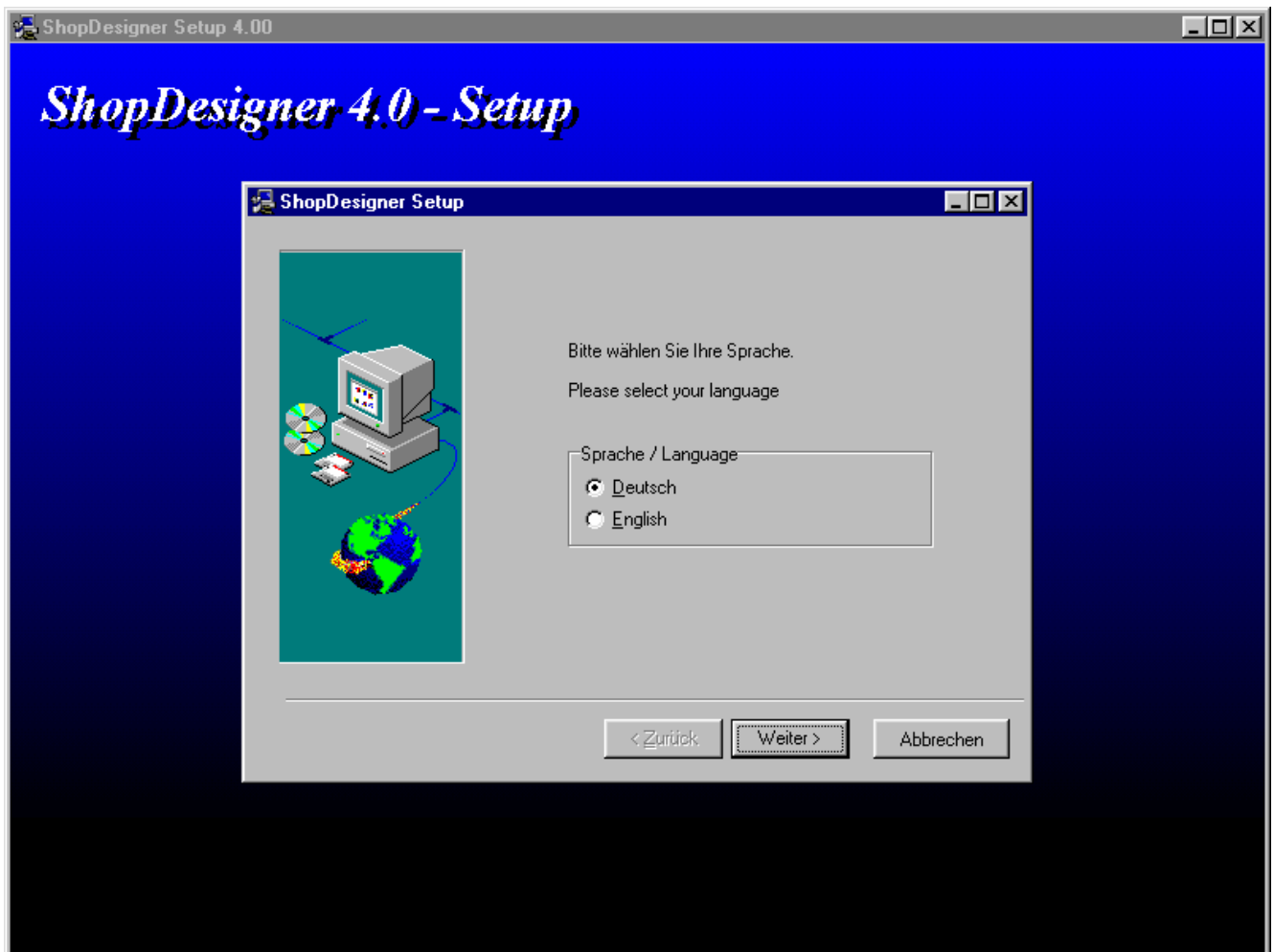
Was Sie brauchen:

- PC mit Windows und einen freien Speicherplatz von ca. 200 MByte
- Bildschirmauflösung von mind. 800 x 600 Bildschirmpunkten
- ShopDesigner Hardlock (Software-Schutz-Stecker)
- ShopDesigner CD

So starten Sie:

- Schalten Sie bitte den Computer aus. Stecken Sie dann den Hardlock (Softwareschutz-Stecker) auf den parallelen Druckeranschluss des Computers. Das Kabel für den Drucker wird dann an dem Stecker angebracht. Falls Sie auch einen Hardlock für AutoCAD verwenden, so ist dieser als letzter anzubringen.
- Schalten Sie den Rechner ein und warten Sie, bis er hochgefahren ist. Legen Sie dann bitte die ShopDesigner CD ein.
- Starten Sie **Setup** von der CD.

ShopDesigner installieren



Nach dem Start des Setup gehen Sie bitte Schritt für Schritt durch:

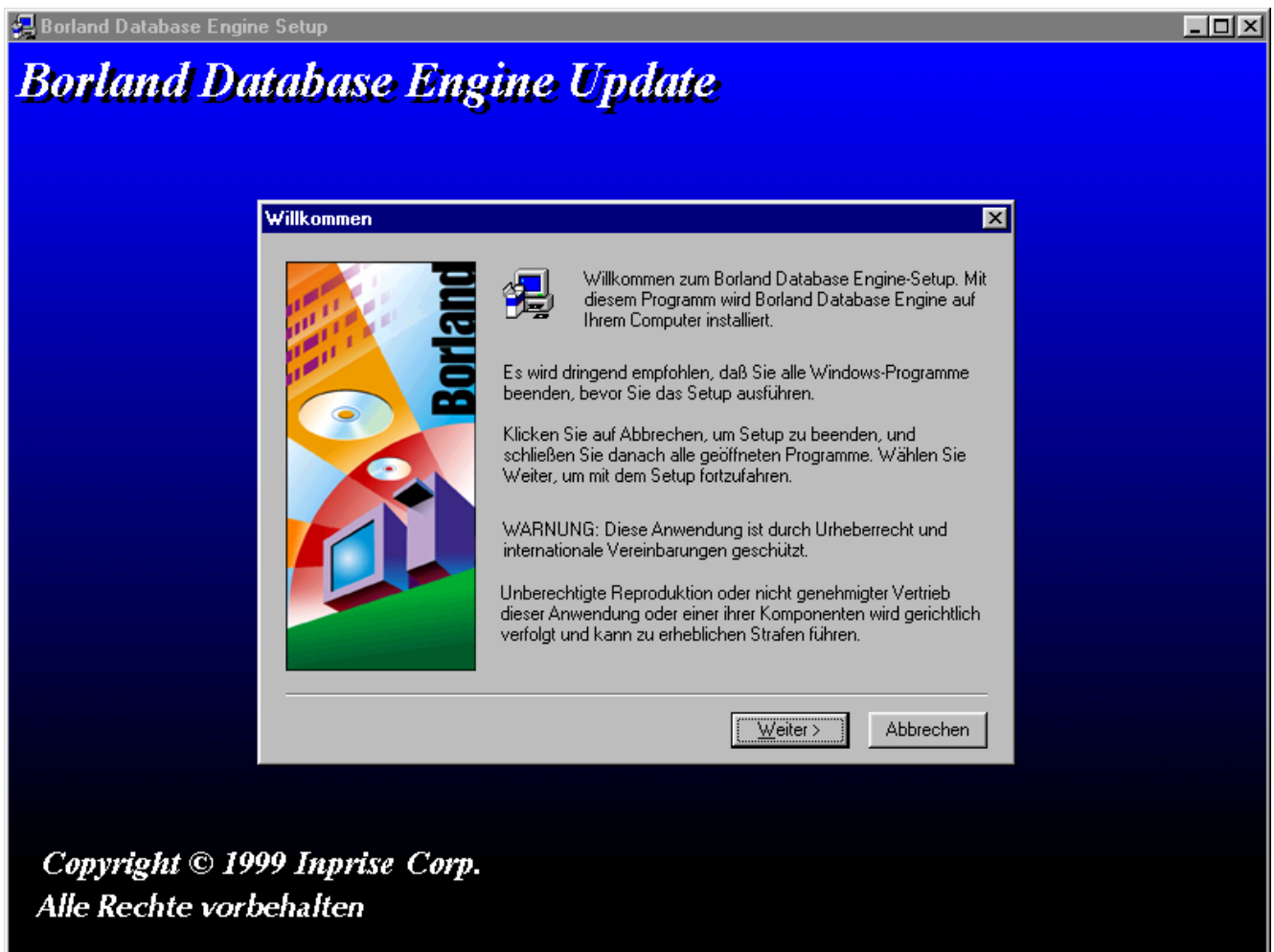
- Wählen Sie die Sprache
- Prüfen Sie bitte noch mal, ob alle anderen Anwendungen geschlossen sind.
- Falls der Hardlock nicht erkannt wurde, klicken Sie bitte auf ‚Hardlocktreiber installieren‘. Starten Sie dann Setup erneut.
- Wählen Sie als ‚Art der Installation‘ den Punkt ‚Erstinstallation‘.
- Wenn Sie zusätzliche Programmfunktionen erworben haben, können Sie anschließend die Code-Nummern eingeben.
- Geben Sie dann den Laufwerksbuchstaben für die Installation ein.
- Starten Sie das Kopieren der Daten.

Update der Borland Database Engine

Der ShopDesigner verwendet als Datenbanktreiber die Borland Database Engine (BDE). Mit den folgenden Schritten stellen Sie sicher, dass die BDE auf den neusten Stand gebracht wird.

Schließen Sie alle Anwendungen und starten Sie bitte von der ShopDesigner CD die Anwendung

BDE511GE.EXE



Nach dem Update der BDE kann mit dem Kalkulationsprogramm gearbeitet werden.

Das Programm wird über ‚Start – Programme – ShopDesigner 4 – Hauptprogramm‘ gestartet.

Installation des Planungsprogramms (AutoCAD-Erweiterung)

Diese Schritte sind durchzuführen, wenn Sie neben dem Kalkulationsprogramm auch das Planungsprogramm des ShopDesigners einsetzen.

Voraussetzung hierfür ist die funktionsfähige Installation von AutoCAD.

Kopieren der AutoCAD-Verknüpfung

Kopieren Sie aus dem Verzeichnis

\Windows\Startmenü\Programme\AutoCAD

die Verknüpfung für den Start von AutoCAD in das Verzeichnis

\Windows\Startmenü\Programme\ShopDesigner 4.

Ändern der AutoCAD-Verknüpfung

Klicken Sie nun auf die AutoCAD-Verknüpfung im ShopDesigner-Verzeichnis. Mit der rechten Maustaste können Sie die Eigenschaften der Verknüpfung ändern:

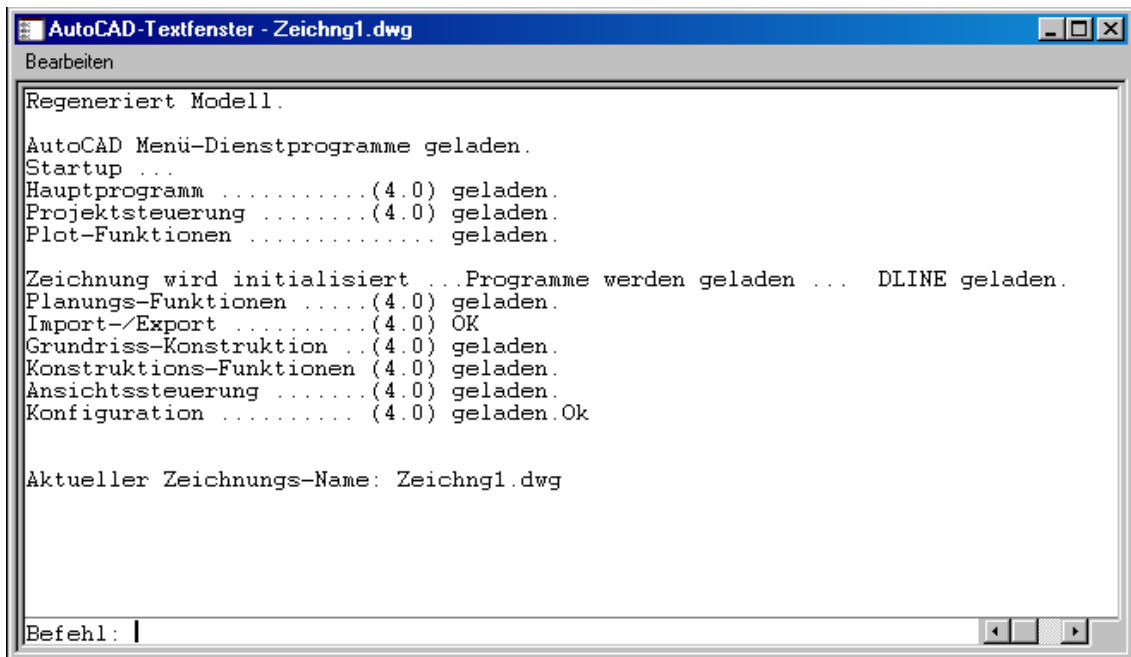


Bestimmen Sie unter ‚Ausführen in:‘ das Arbeitsverzeichnis der ShopDesigner-Installation mit dem Unterverzeichnis ‚Pro‘. Zum Beispiel:

S:\ShopDes4\Pro

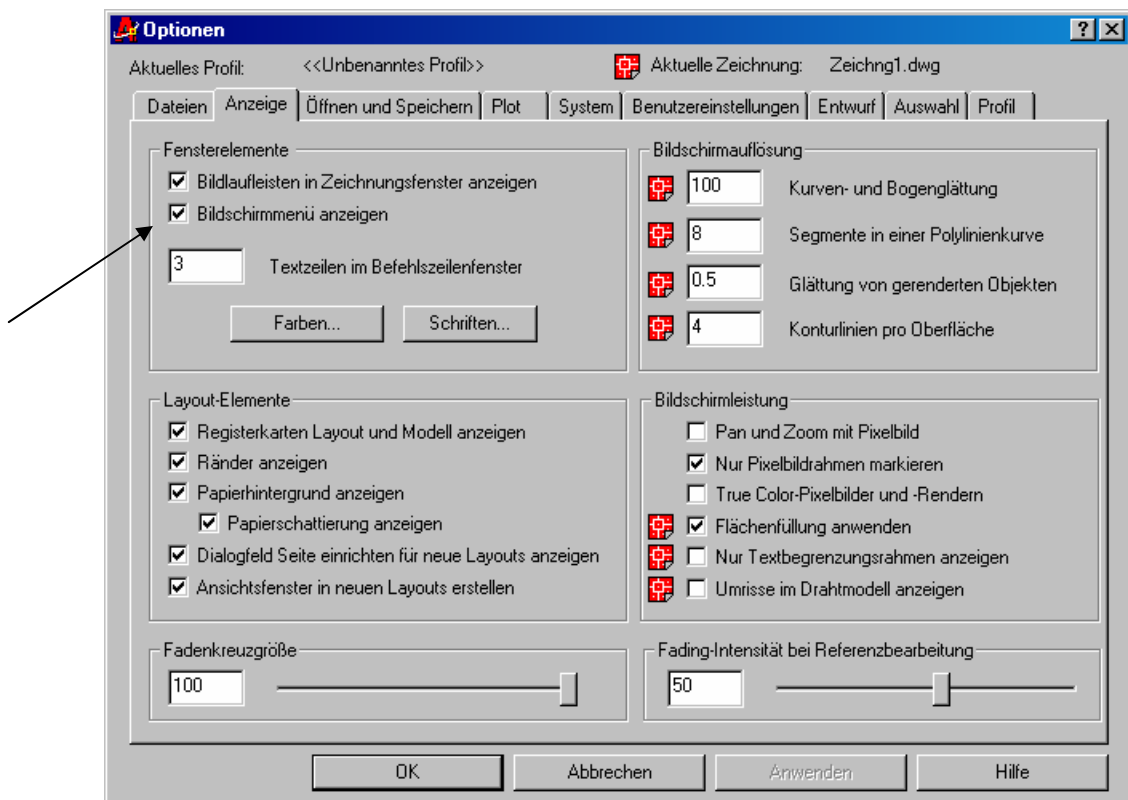
Danach kann AutoCAD über die neue Verknüpfung gestartet werden.

Im Textfenster von AutoCAD (F2) sollten folgende Programme geladen werden.

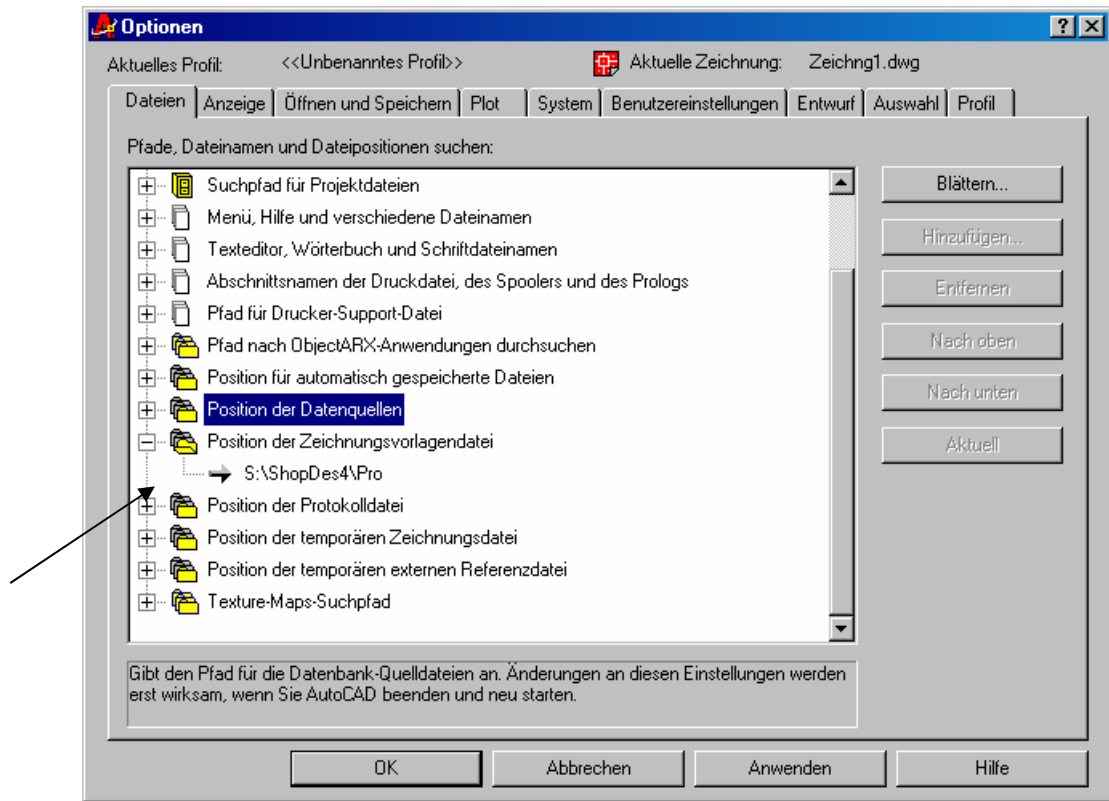


Aktivieren des Bildschirmmenüs

Über das Menü ‚Werkzeuge – Optionen‘ ist zunächst das Bildschirmmenü zu aktivieren:



Ändern des Verzeichnisses der Zeichnungsvorlagen



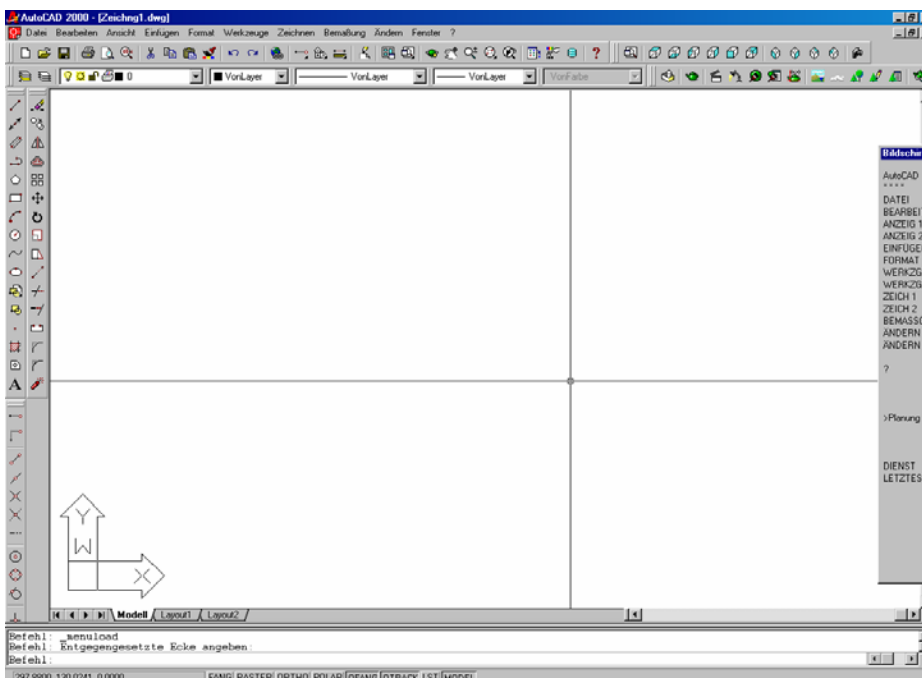
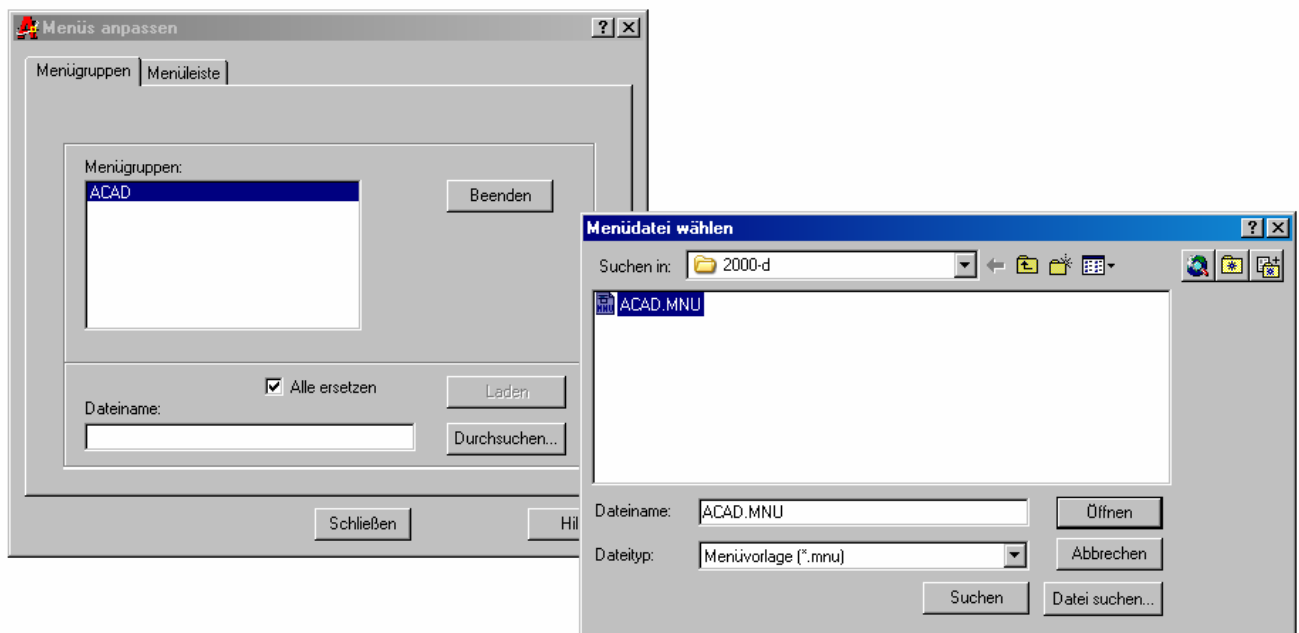
Tragen Sie nun unter ‚Position der Zeichnungsvorlagendatei‘ das Arbeitsverzeichnis der ShopDesigner-Installation mit dem Unterverzeichnis ‚Pro‘ ein. Zum Beispiel:

S:\ShopDes4\Pro

Laden des Menüs mit der ShopDesigner-Ergänzung

Über das Menü ‚Werkzeuge – Menüs anpassen‘ bzw. ‚Extras – Anpassen – Menüs...‘ ist der Dialog für die Anpassung des Menüs zu starten.

- Aktivieren Sie zunächst das Kontrollfeld ‚Alle ersetzen‘
- Betätigen Sie dann den Schalter ‚Durchsuchen‘
- Wählen Sie aus dem Verzeichnis \ShopDes4\Cad\Mnu die Version von AutoCAD aus. Der Buchstabe hinter der Version gibt die Sprache des Menüs an.
- Stellen Sie dann den Dateityp ‚Menüvorlage (*.mnu)‘ ein und klicken dann auf ACAD.MNU
- Der Dateiname wird nun im Dialog ‚Menüs anpassen‘ angezeigt. Klicken Sie dann auf ‚Laden‘.



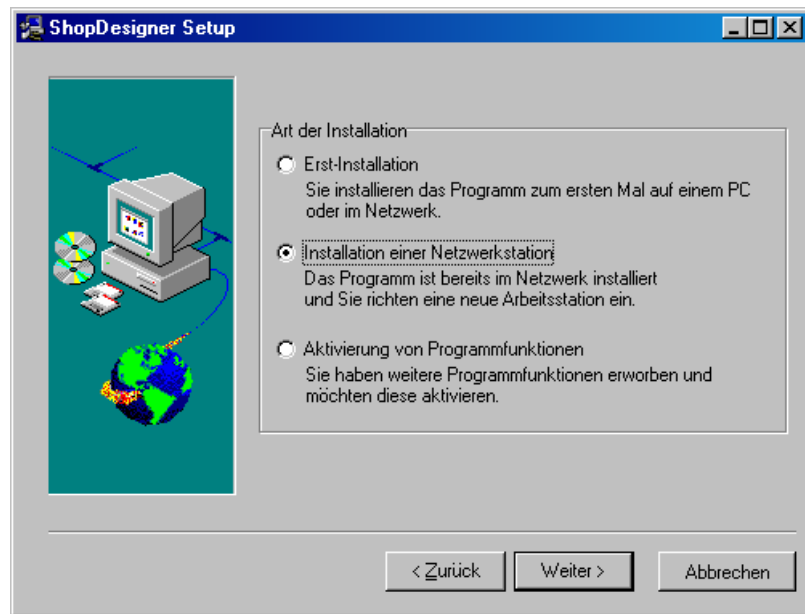
Im AutoCAD Bildschirm-Menü sollte nun der Eintrag ‚>Planung‘ erscheinen.

Die Installation des Planungsprogramms ist damit abgeschlossen.

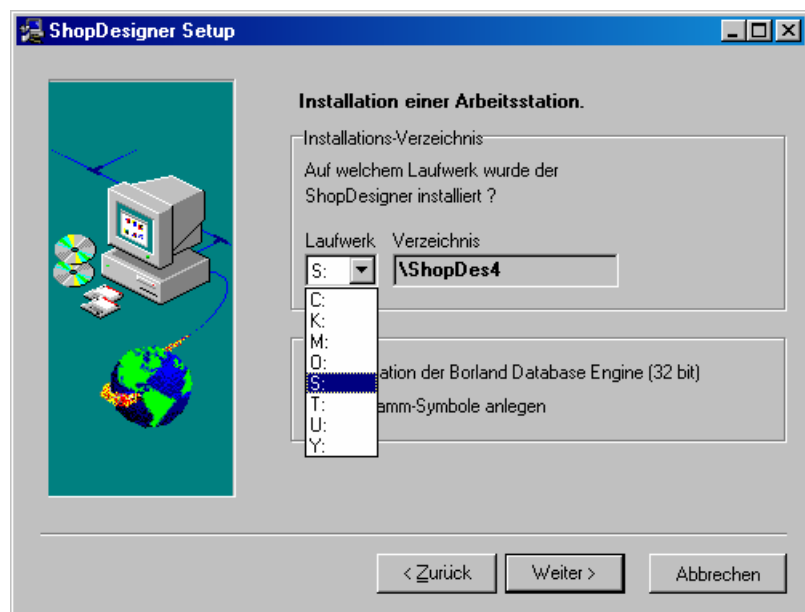
Einrichten von weiteren Arbeitsplätzen in einer Netzwerkumgebung

Hierfür ist zunächst die Grundinstallation des ShopDesigners erforderlich (siehe oben).

Für die weiteren Arbeitsstationen ist dann an den jeweiligen Arbeitsplätzen das Setup von der CD zu starten. Als Installationsart ist nun die Option ‚Installation einer Netzwerkstation‘ zu wählen.



Als Installationsverzeichnis muss der Laufwerksbuchstabe angegeben werden, wo die Grundinstallation des ShopDesigners erfolgte.



Verzeichnis der Netzwerksteuerdatei

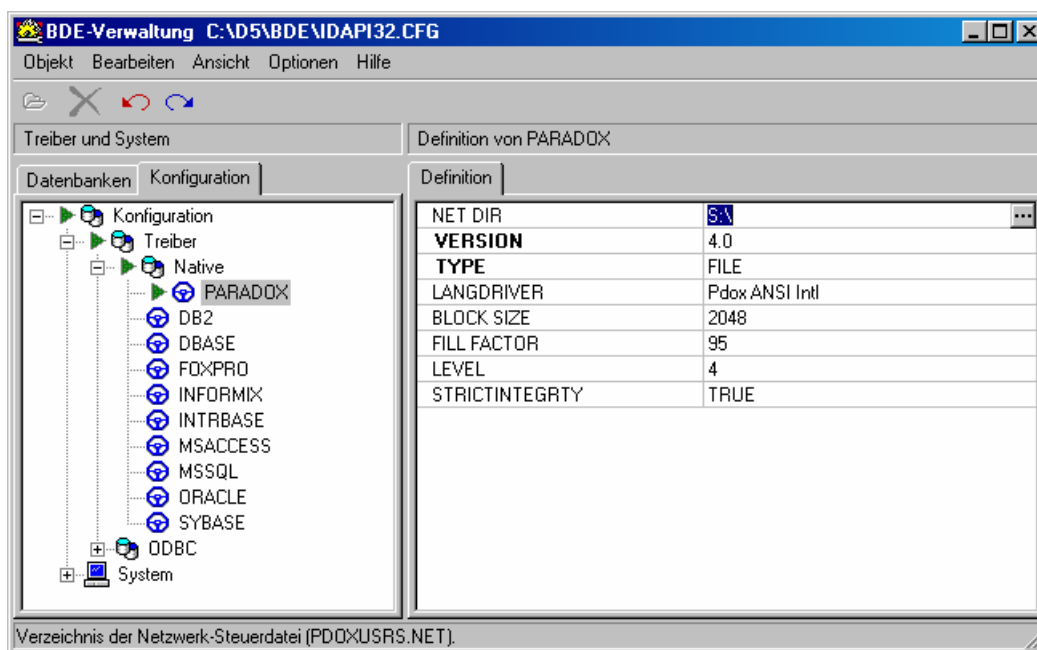
Beim Arbeiten mit mehreren Arbeitsstationen in einem Netzwerk muss an jedem Arbeitsplatz das Verzeichnis der Netzwerksteuerdatei eingestellt werden.

Die erfolgt mit dem Programm

,BDEADMIN.EXE'

im Verzeichnis

C:\Programme\Borland\Common Files\Bde.



Wählen Sie im Register ‚Konfiguration‘ den Treiber für Paradox aus. Geben Sie dann unter ‚NET DIR‘ das Laufwerk der ShopDesigner-Installation an (z.B. ‚S:\‘). Speichern Sie die Eingabe, indem Sie auf den blauen Pfeil klicken.

Der Name der Netzwerksteuerdatei ist PDOXUSRS.NET. Falls Sie vorher schon mit dem Programm gearbeitet haben, so müssen vorhandene Versionen von PDOXUSRS.NET (z.B. auf C:\) gelöscht werden.